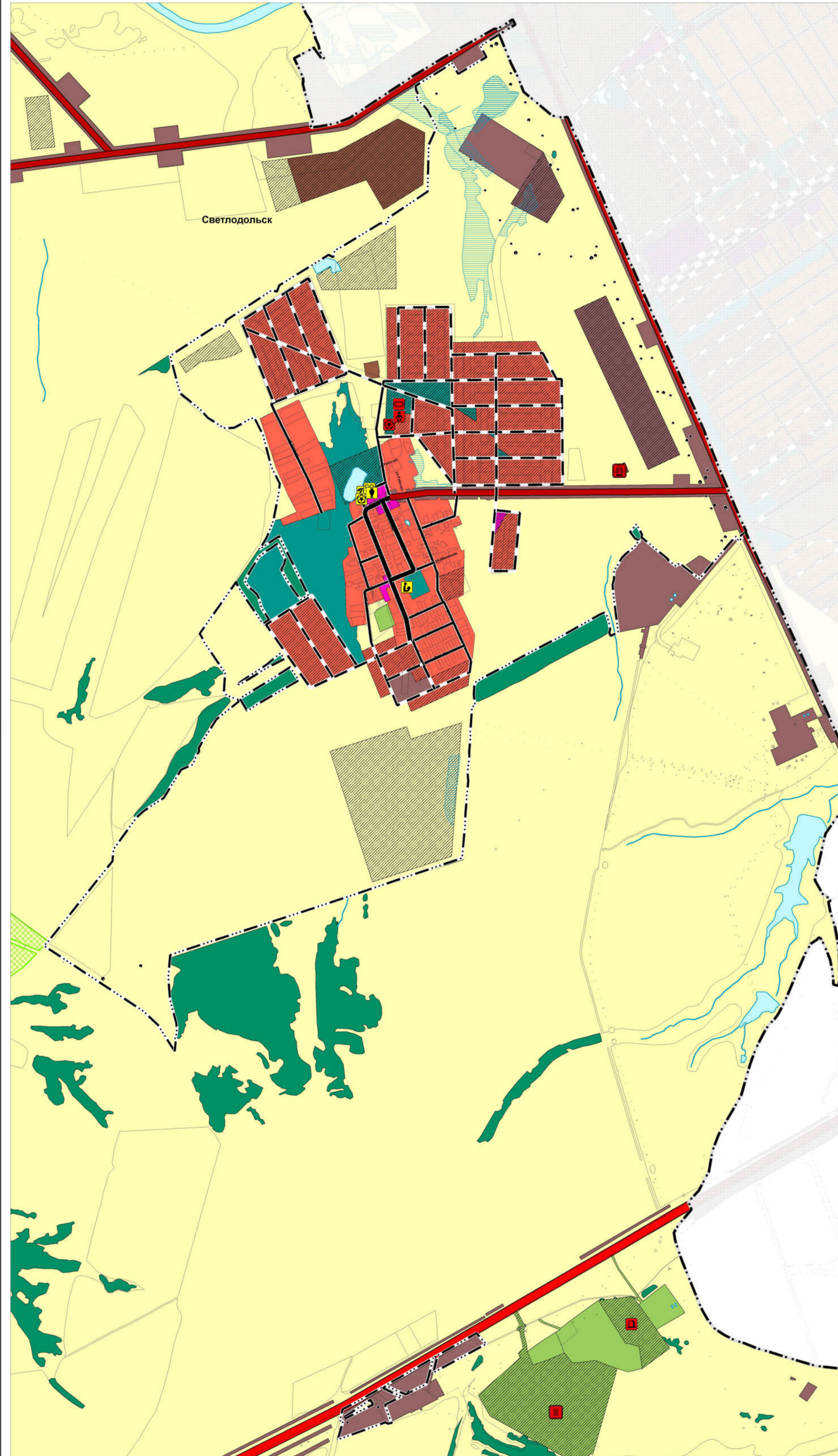


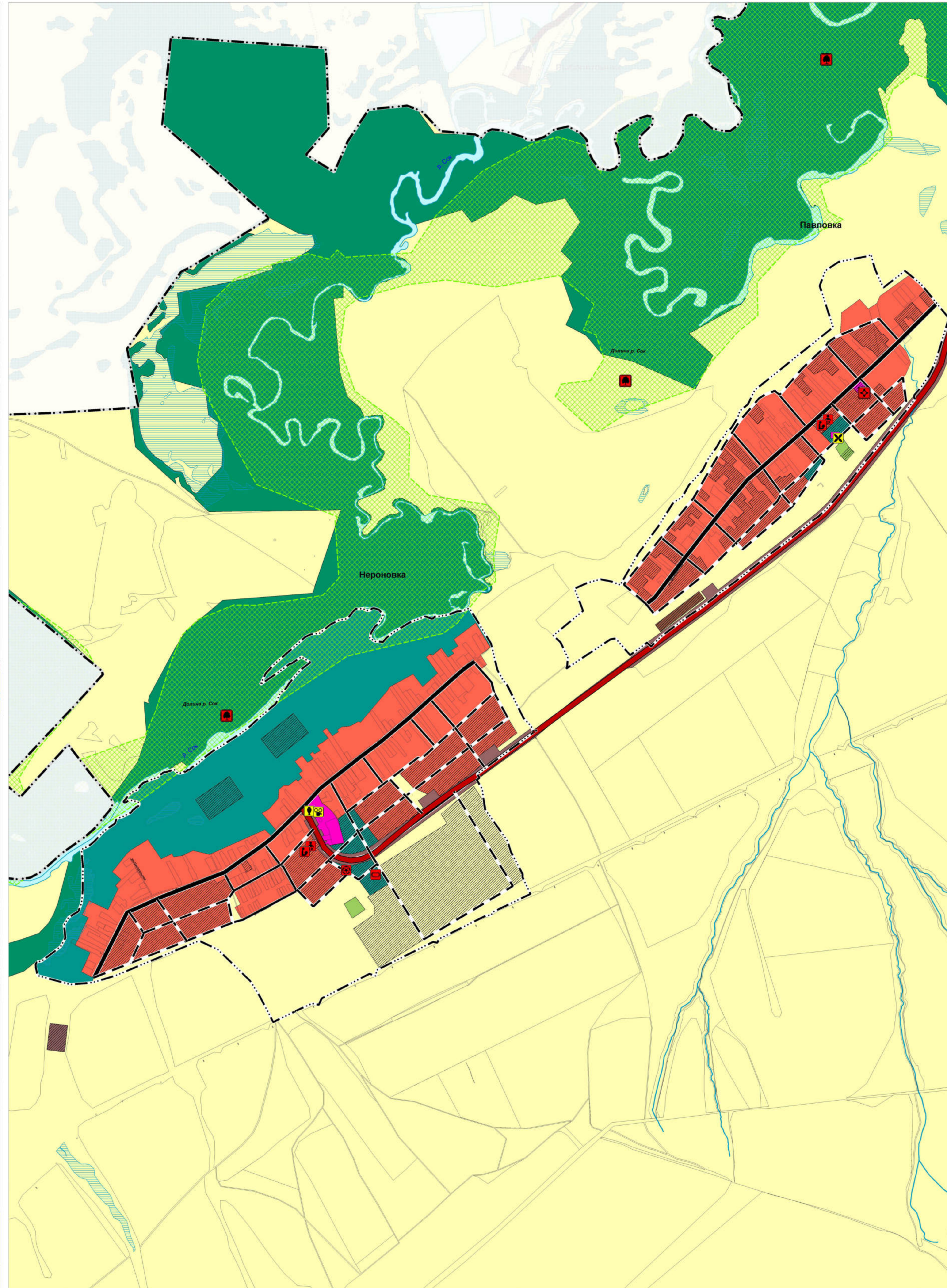
Карта планируемого размещения объектов местного значения сельского поселения Светлодольск муниципального района Сергиевский Самарской области

Утверждена
решением Собрания представителей
сельского поселения Светлодольск
муниципального района Сергиевский
Самарской области
№ 11 от 13.06.2019
в редакции Решений № 37 от 20.12.2019,
№ 9 от 14.03.2023

Карта планируемого размещения объектов местного значения п. Светлодольск
муниципального района Сергиевский Самарской области



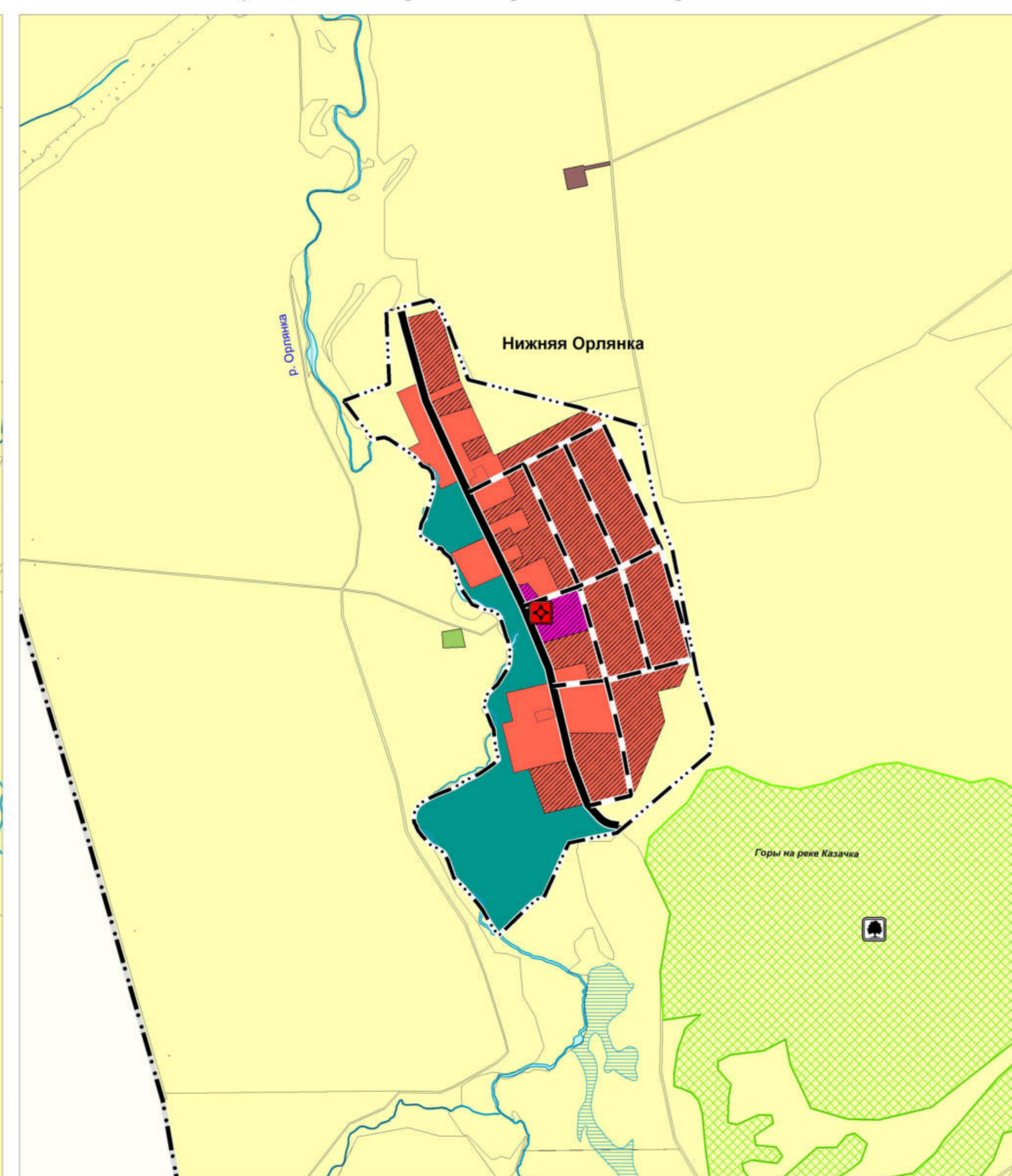
Карта планируемого размещения объектов местного значения с. Нероновка, с. Павловка
муниципального района Сергиевский Самарской области



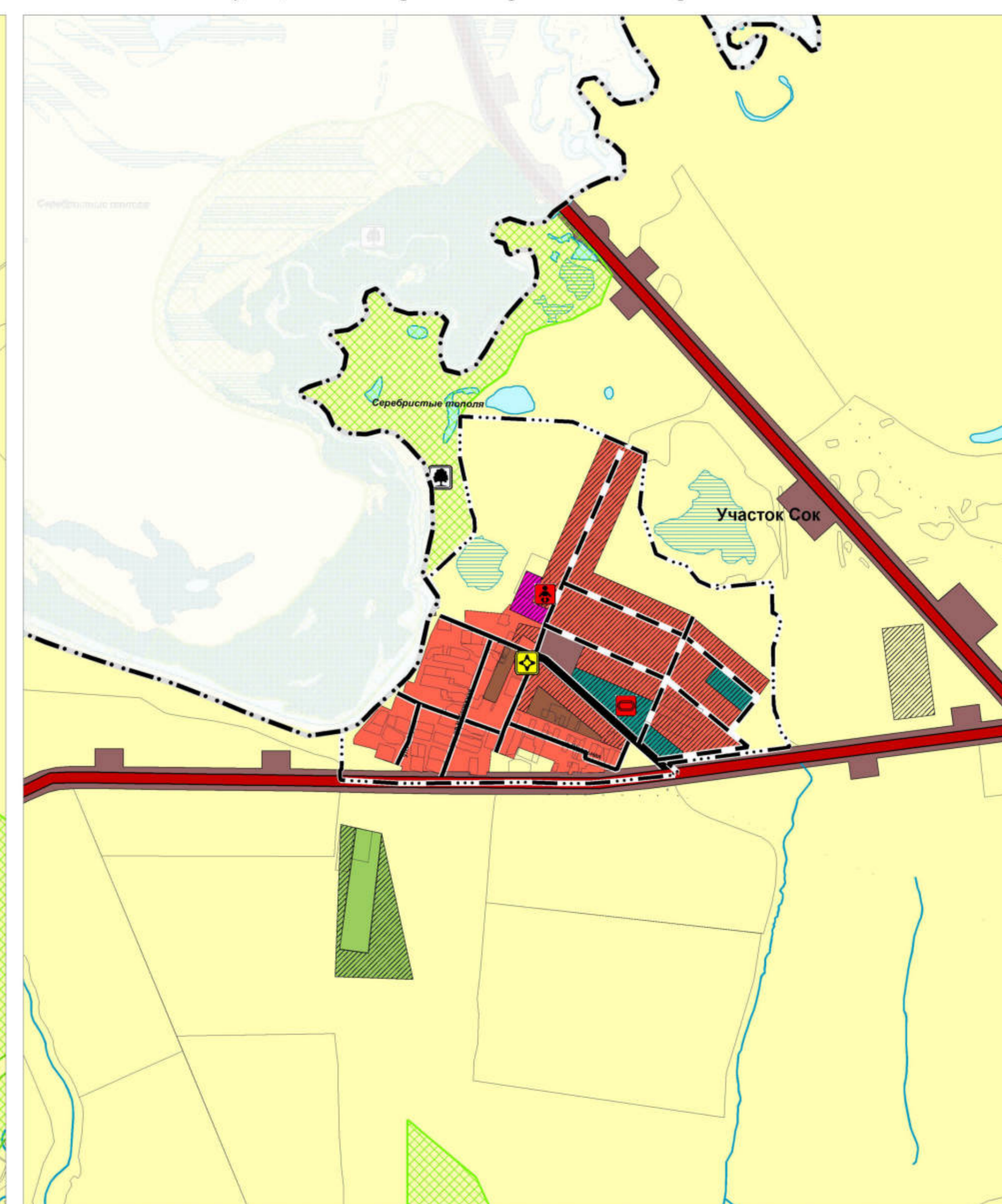
Карта планируемого размещения объектов местного значения п. Новая Елховка
муниципального района Сергиевский Самарской области



Карта планируемого размещения объектов местного значения с. Нижняя Орловка
муниципального района Сергиевский Самарской области



Карта планируемого размещения объектов местного значения п. Участок Сок
муниципального района Сергиевский Самарской области



- ### Условные обозначения
- Границы с/поселения и территориально-административные границы Российской Федерации
 - Границы сельского поселения
 - Границы населенного пункта
 - Функциональные зоны
- ### Категории/Использование
- Жилые зоны
 - Общественно-деловые зоны
 - Производственные зоны, зоны инженерной и транспортной инфраструктуры
 - Производственные зоны
 - Зоны сельскохозяйственного использования
 - Зоны рекреационного назначения
 - Зоны лесов
 - Зоны специального назначения
 - Объекты социальной инфраструктуры, объекты и территории, связанные с туризмом и рекреацией
 - Объекты образования и науки
- ### Назначение/Размещение
- Дирекция образовательной организации
 - Образовательная организация
 - Объекты культуры и искусства
 - Объект культурно-просветительского назначения
 - Объект культурно-эстетического (художественного) назначения
 - Объекты физической культуры и массового спорта
 - Объект спорта, включенный в разряд объектов спортивной инфраструктуры (объекты) (в т.ч. физкультурно-оздоровительный комплекс)
 - Спортивные сооружения
 - Объекты здравоохранения
 - Объекты структурной подразделки медицинской организации, оказывающей первичную медико-санитарную помощь (Регистрация)
 - Объекты отдыха и туризма
 - Специализированные коллективные средства размещения
 - Прочие объекты размещения
 - Административное здание
 - Объект религиозной организации (объекты)
 - Промышленные объекты, объекты и территории, связанные с добычей полезных ископаемых, объекты и территории, связанные с добычей полезных ископаемых и переработкой
 - Объекты размещения отходов (Регистрация)
 - Объекты транспортной инфраструктуры
 - Автомобильные дороги
 - Автомобильные дороги федерального назначения
 - Автомобильные дороги регионального или межмуниципального назначения
 - Улицы-территория от сельского населенного пункта
- ### Символика/Использование
- Пассажирские дороги
 - Главные улицы
 - Улицы в жилой застройке
 - Новые объекты федерального назначения, регионального назначения, местного назначения
 - Объекты единой государственной системы предупреждения и ликвидации чрезвычайных ситуаций
- ### Назначение/Размещение
- Объекты обеспечения пожарной безопасности (Регистрация)
 - Места на рынках
 - Кладбище
 - Объекты парковочных территорий
 - Панельные объекты (региональный)
 - Прочие объекты
 - Водоносные скважины
 - Водонос (ручей, колодезь)
 - Водонос (скважина, колодезь, артезианский скважина, колодезь)
 - Бассейн

Директор института Тимофеев И.В. Исполнительный директор Терехов И.В.	Врач И.Д. Врач И.В. Инженер И.А.	
Объект: Проект планировки и генеральный план сельского поселения Светлодольск муниципального района Сергиевский Самарской области		
2022 г.		
Лист №	М 1:0000	Лист №03